

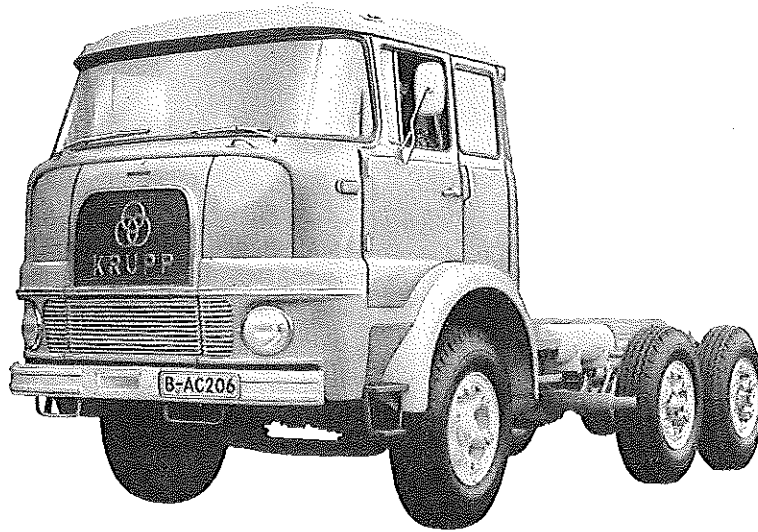
**FRIED. KRUPP**  
MOTOREN-  
UND KRAFTWAGENFABRIKEN

**TYP SF 361 Front**

Gruppe **14**

Krupp

1900



**Diesel-Motor · 6 Zylinder · 4-Takt · 210 PS bei 2600 U/min.**

**Nutzlast: ca. 12 t**

## Triebwerk

### Motor

Hersteller und Typ ..... Krupp V 6-210 (VIM)  
Verbrennungsraum ..... offen  
Einspritzverfahren ..... direkt  
Höchstes Drehmoment ..... 64 mkg bei 1600 U/min  
Größte Nutzleistung ..... 210 PS bei 2600 U/min  
Hubraumleistung ..... 21,8 PS/l  
Mittl. Arbeitsdruck ..... 7,55 kg/cm<sup>2</sup> bei Nenndrehzahl  
Mittl. Kolbengeschwindigkeit ..... 9,1 m/s  
Verdichtungsverhältnis ..... 16,7:1  
Kurbelverhältnis ..... 3,98  
Lage im Fahrzeug ..... vorn  
Aufhängung ..... 4-Punkt  
Schmiersystem ..... Druckumlauf  
Kühlung ..... Wassenumlauf d. Pumpe  
Gewicht ..... 760 kg  
Zylinderzahl ..... 6  
Zylinderanordnung ..... V-Form  
Zylindergußform ..... Laufbüchse mit Bund  
Zylinderwerkstoff ..... Sondergußeisen  
Zylinderbohrung ..... 139,7 mm  
Kolbenhub ..... 104,9 mm  
Gesamthubraum ..... 9640 cm<sup>3</sup>  
Zylinderkopf ..... 3 Zylinder-Reihenkopf

Abdichtung Zyl./Zylinderkopf ..... Metalldichtung  
Laufbuchsen ..... naß, auswechselbar  
Ventilsitzringe ..... ja  
Kolbenhersteller ..... Mahle oder KS  
Kolbenwerkstoff ..... Alu.-Legierung  
Kolbenringe ..... 2 Verdichtungs-/1 Ölabbstreif.  
Pleuel ..... Doppel T Querschnitt  
Pleuellager ..... Gleitlager  
Kurbelwelle ..... geschmiedet, 4 Gleitlager  
Kurbelgehäuse ..... mit Zylinderblöcken zusammen-  
geossen  
Schmieröl-Leitungen ..... gebohrt  
Anzahl der Ventile je Zylinder ..... Einlaß: 2/Auslaß: 2  
Anordnung der Ventile ..... hängend  
Einlaßventil öffnet bei ..... 35° vor OT  
Einlaßventil schließt bei ..... 37° nach UT  
Auslaßventil öffnet bei ..... 50° vor OT  
Auslaßventil schließt bei ..... 22° nach UT  
Ventilspiel (kalt) ..... Einlaß 0,35 mm/Auslaß 0,7 mm  
Ventilsteuerung erfolgt über ..... Rollenstößel, Stoßstangen,  
Kipphebel u. Ventilbrücke  
Nockenwelle ..... 4 Gleitlager i. Kurbelgehäuse  
Nockenwellen-Antrieb ..... Zahnrad

### Motor-Zubehör

Kraftstoffförderung ..... Zahnradpumpe i. PTG Kraft-  
stoffsystem  
Kraftstofftank-Füllmenge ..... 210 l  
Kraftstofffilter ..... Wechselfilter  
Ölpumpe ..... Zahnradpumpe  
Ölwannen-Füllmenge ..... 14 l + 5 l für Ölfilter  
Ölfilter ..... Hauptstromfilter  
Luftreiniger ..... Ölbadluftfilter  
Kühlwasser-Förderung ..... Wasserpumpe  
Zylinderkühlung ..... Wasser  
Kühlsystem-Fassungsvermögen ..... 35 l  
Kühlerbauart ..... Lamellenkühler  
Kühlerwärme-Abführung ..... Lüfter  
Einspritzpumpe ..... Cummins PTG Kraftstoffpumpe  
Einspritzdüse ..... PTC Injektoren mit 8 Lochdüse  
Zündfolge ..... 1-4-2-5-3-6  
Reglerausführung ..... Fliehkraftregler z. Begrenzen d.  
Motordrehz. u. Verstellregler  
z. Begrenzen d. Fahrgeschw.

Anlasser ..... Bosch; AL/FK B 6/24 AR 11 SR  
Anlasser-Ausführung ..... Schubtrieb  
Anlasser-Spannung ..... 24 V  
Übersetzungen  
Antriebsritzel/Schwungrad .. i = 11:103  
Anlasserbetätigung ..... Druckknopf  
Lichtmaschine ..... Bosch; K 1 (RL) 28 V 21 A 21  
Lichtmaschine-Spannung ..... 24 V  
Lichtmaschine-Leistung ..... max. 588 W  
Ladebeginn bei ..... Leerlauf  
Antrieb der Lichtmaschine ..... 12,5 x 1050 DIN 7753  
(Abmessungen des Keilriemens)  
Antrieb des Luftpressers ..... Zahnradantrieb  
Übersetzungsverhältnis  
Kurbelwelle/Lichtm.-Welle... i = 2,54  
Lichtmaschine-Befestigung ..... Flanschverbindung  
Spannung der Batterie ..... 12 V  
Batterie ..... 2 Stück, je 110 Ah.

**Kraftübertragung**

Kupplung	Fichtel & Sachs a 380 KR	Schnellgang-Anordnung	12. Gang
Kupplungs-Art	Einscheiben Trockenkupplung mit Torsionsdämpfung	Schalthebel-Anordnung	neben Fahrersitz
Schaltgetriebe	AK 6-80 + GV 80	Schaltungsart	Kugelschaltung (Fernschaltg.)
Schaltgetriebe-Art	mech. Stufengetriebe mit Vorschaltgruppe	Getr.-Geh.-Ölfüllmenge	11 l
Schaltgetriebe-Anordnung	mit Motor verblockt	Kraftübertragungselemente	Gelenkwelle
Anzahl der Gänge	12 V / 2 R	Treibende Räder	Hinterräder
Übersetzungen	9,0, 7,2, 5,18, 4,144, 2,512, 1,935 1,548, 1,34, 1,072, 1,0, 0,8 R 8,45, 6,78	Ausgleichgetriebe	Kegelradgetriebe
Geräuscharme Gänge	3. bis 12. Gang	Antrieb der Halbachsen	Spiralkegelrad mit Stirnrad-vorgelege
Synchronisierte Gänge	—	Zusatzgetriebe	—
		Übersetzung Schaltgetriebe/ Antriebsräder	6,54 oder 7,2

**Fahrwerk****Räder und Bereifung, Lenkung**

Räderart	Triflex/Stahl	Stoßdämpfer	2 Teleskopstoßdämpfer an der Vorderachse
Anzahl der Räder	6	Radsturz	1°
Anzahl der Reifen	6	Sprenzung	4°
Reifengröße	11,00—20,16 PR	Vorspur	0—2 mm
Reifenluftdruck, vorn/hinten	6,75/7,00 atü	Nachlauf	2° 30'
Felgenart	Triflex-Schrägschulterfelge	Art der Lenkung	ZF.-Spindel-Hydraulenlenkung
Felgengröße	8,0—20	Lenkübersetzung	22,8
Radaufhängung, vorn	Starrachse	Größter Radeinschlag	innen 40°; außen 31° 30'
Radaufhängung, hinten	Starrachse	Lenksäulen-Anordnung	links
Federung, vorn	2 Halbelliptikfedern	Spurstange	ungeteilt
Federung, hinten	4 Halbelliptikfedern	Kleinster Spurkreis- $\varnothing$	ca. 14,7 m

**Bremsen**

Bremsanlage	Krupp/Perrot/Westinghouse	Bremskraft-Übertragung	Druckluft bzw. Öldruck
Wirkungsweise d. Betriebsbremse (Fußbremse)	Druckluft/Öldruck m. Druckluftunterstützung	Bremstrommel- $\varnothing$	440/400
Wirksame Gesamtbremsfläche	5568 cm <sup>2</sup>	Wirkungsweise d. Hilfsbremse (Handbremse)	Federspeicherbremse

**Allgemeine Daten des Fahrgestells**

Radstand	2850 + 1300 mm	Achslast aus Fahrgest.-Gew.	
Spurweite, vorn	1992 mm	vorn/hinten	3780 kg/2960 kg
Spurweite, hinten	1961 mm	Rahmenausführung	offener □-Längsträger
Bodenfreiheit	258 mm	Schmiersystem	Einzelschmierung
Fahrgestellgewicht m. Fahrerh.	6740 kg	Anhängerbremsanschluß	ja

**Allgemeines****Achslasten und Gewichte**

Zulässige Achslast, vorn	6000 kg
Zulässige Achslast, hinten	13000 kg
Zulässiges Gesamtgewicht	19000 kg
Leergewicht	6840 kg (ohne Aufsattelvorrichtung u. Res.-Rad)
Nutzlast	12160 kg (einschl. Aufsattelvorrichtung u. Res.-Rad)
Sattelzuggewicht	38000 kg

**Maße**

Länge über alles	6525 mm (ohne Anhängerkupp.)
Breite über alles	2440 mm
Höhe über Fahrerhaus	2870 mm
Überhang, vorn	1550 mm
Überhang, hinten	650 mm
Kleinster Wendekreis- $\varnothing$	ca. 16 m

**Sonstige Daten**

Höchstgeschwindigkeit	86 km/h b. Hinterr.-A. 6,54 78 km/h b. Hinterr.-A. 7,2
Ölverbrauch	0,3 l/100 km
Spezifische Motordrehzahl	Hinterr.-Achsenübers. 6,54 = 2010 Hinterr.-A. 7,2 = 2210

**Zubehör**

Scheinwerfer	40/45 W 200 mm Lichtaustritt
Ablenden	durch Handschalter
Standlicht	im Scheinwerfer
Fahrtrichtungs-Anzeiger	Blinkleuchten vorn u. hinten
Öldruckanzeiger	Zeigerinstrument
Ladestromanzeiger	Kontrollampe
Geschwindigkeitsmesser	Zeigerinstrument (Fahrtschr.)

Laut VDA-Revers technische Daten entsprechend DIN 70020 und DIN 70030

Nummer der allgemeinen Betriebserlaubnis: